



# ADVANCED ENGINEERING TECHNOLOGY PROVIDER



World Best Plasma System

# CERTIFICATE





# 에이이티피

A dvanced E ngineering T echnology P rovider



화학공학 학사  
신소재공학 석사  
신소재공학 박사과정

에이이티피 대표 이창훈

## 세계최고의 표면처리 전문기업을 꿈꾸다

“

AETP는 진보된 공학기술을 고객사에 공급하고 동반성장하겠다는 의지로 설립된 회사이며 사업을 시작하면서 지금까지 그 신념을 잊지 않기 위해 늘 최선을 다하고 있습니다.

표면처리를 위한 제품을 생산하고 있으며 그중 가장 잘하는 것은 플라즈마 표면처리에 관련된 시스템을 제작하고 연구하는 것입니다. 정직과 열정으로 뚝뚝뚝친 우리 AETP 임직원들은 오늘도 현실에 안주하기 보다는 더 나은 미래를 위하여 첨단기술을 연구하고 있습니다.

항상 응원해 주시는 많은 고객사 여러분께 진심으로 감사드립니다.

”



# Products

- 에어 플라즈마 시스템 : 압축공기와 전기만을 이용한 플라즈마 표면처리 장비
- 화염 플라즈마 시스템 : LPG/LNG 가스 연소를 이용한 플라즈마 표면처리 장비
- 진공 플라즈마 시스템 : 진공챔버를 이용한 플라즈마 표면처리 장비
- 초음파 세척 시스템 : 주문제작 타입의 초음파 표면세정 장비
- 노즐 에어 클리너 시스템 : 저점도 액상수지 도포팁 세정 장비
- 표면장력 테스트 잉크 : 친환경 에탄올 베이스 표면장력 테스트 잉크
- 실용 공학서적 출판 : 실무적인 용도에 사용될 수 있는 공학서적 출판



고객이 상상하는 이상으로...



다관절 로봇 플라즈마 테스트 시스템



플라즈마 표면처리에 특화된 우리 AETP는 다양한 표면처리 경험과 기술을 바탕으로 고객사에서 무엇을 원하든 그 이상의 품질과 결과로 보답하고 있습니다.

특히 3D설계부터 PLC 프로그래밍까지 자체적으로 소화하며 기구조립, 품질테스트 등 자동화 장비 설계와 시운전, 납품, 설치까지 모두 전 직원이 협심하여 이루어내어 빠른 납기와 고품질을 자랑으로 하고있습니다.





AP-4000R 모델

## 플라즈마 전문기업 에이티피

플라즈마 표면처리 기술은 유독한 VOC's를 함유한 프라이머 공정을 대체할 수 있는 친환경적인 표면활성화 기술입니다. 다양한 산업현장에서 사용되고 있는 접착 및 실링 공정에서 전처리 기술로 최근 각광받고 있으며 아울러 유리, 메탈 등의 무기물 표면세정에도 플라즈마 세정이 사용되어 폐수없는 클린한 환경을 조성하는데 앞장서고 있습니다.

에이티피는 다양한 플라즈마 장비를 제작하여 산업현장에 납품하고 있으며 고객사로부터 우수한 품질로 인정받고 있습니다.

〈생산 플라즈마 시스템〉

- 대기압 플라즈마
- 화염 플라즈마
- 진공 플라즈마



# What is Plasma?

우주를 구성하는 99% 이상의 물질은 바로 플라즈마 상태입니다.  
고체, 액체, 기체, 다음이 플라즈마 상태이며  
우리는 물질의 제 4상태라고 일컫습니다.

AETP의 플라즈마 표면처리 장비는 플라즈마 특유의  
화학적, 물리적, 전기적, 열적 특성을 통하여 다양한  
산업현장에서 여러 목적으로 사용되고 있습니다.

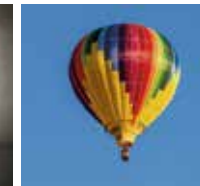
## 물질의 상변화



고체



액체



기체



플라즈마



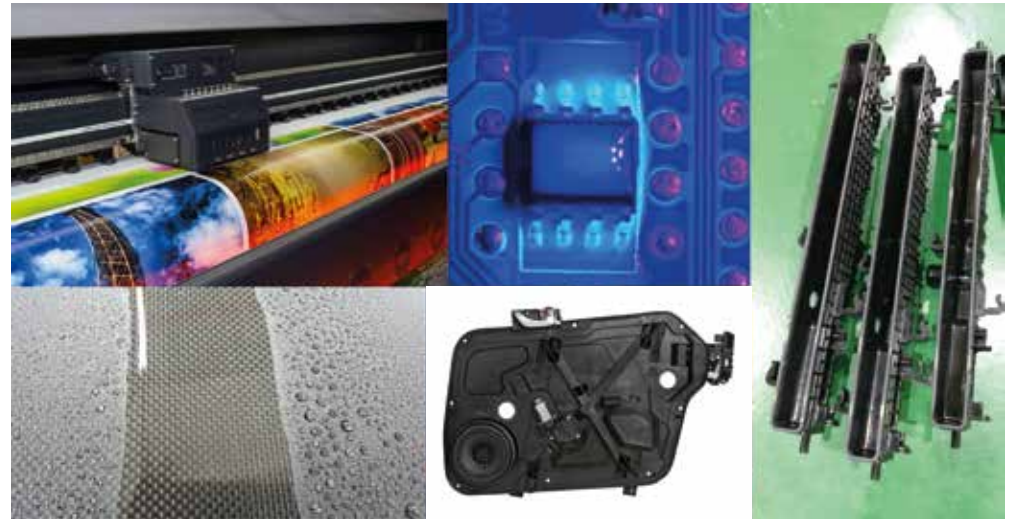


## 플라즈마 응용 : 유기물 표면 활성화

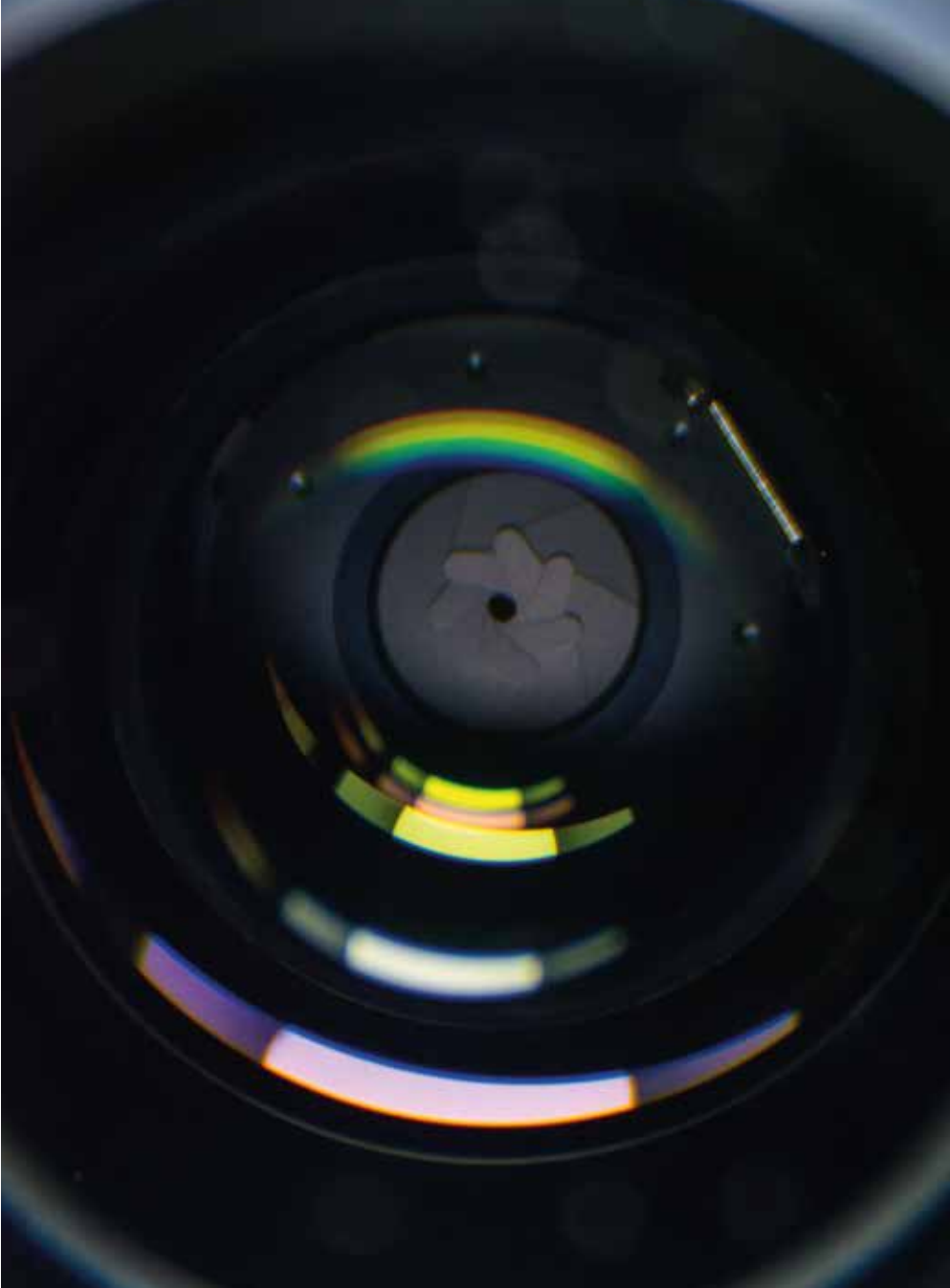
- 접착, 도장, 코팅, 프린팅, 실링 전처리 공정

산업현장에서 사용되는 고무, 플라스틱과 같은 다양한 재질에 접착과 도장, 프린팅 공정 등이 자주 사용되며 이때 오브젝트와 케미칼 제품의 상호 부착력은 매우 중요한 요소입니다.

플라즈마 표면처리 기술은 기존의 케미칼 프라이머 및 물리적 전처리 공법을 대체할 수 있는 친환경적이고 매우 빠르고 신뢰할 수 있는 표면 전처리 공법입니다.







## 플라즈마 응용 : 무기물 표면 세정

### - 유리, 메탈 등 표면 정밀 세정 공정

유리, 금속 등의 무기물 소재를 가공할 때 발생하는 열을 줄이고 가공성을 향상시키기 위해 다양한 공정에서 윤활제를 사용하고 있습니다.

가공 후에 세척공정을 거치더라도 그 표면에는 미세한 유기막이 남아있어 접착과 도장 등의 공정에서 사용되는 화학제품과의 결합을 방해하여 충분한 부착력을 얻기 힘듭니다.

이때, 플라즈마 표면세정 기술은 폐수의 발생없이 친환경적인 방법으로 표면의 미세유기막을 제거할 수 있고 임플란트, 정밀 렌즈 등의 특수표면세정에도 사용되며 정전기 제거, 이물 제거 등의 효과도 얻을 수 있습니다.





## 플라즈마 응용 : 기타 산업

### - 식품 살균 및 저장 공정

농업기술의 발달로 생산된 제품의 장기보관이 무엇보다도 중요하게 되었고, 주된 원인인 곰팡이 균 등을 제품에 영향을 주지 않으면서 살균하는 것이 주요 이슈가 되었습니다.

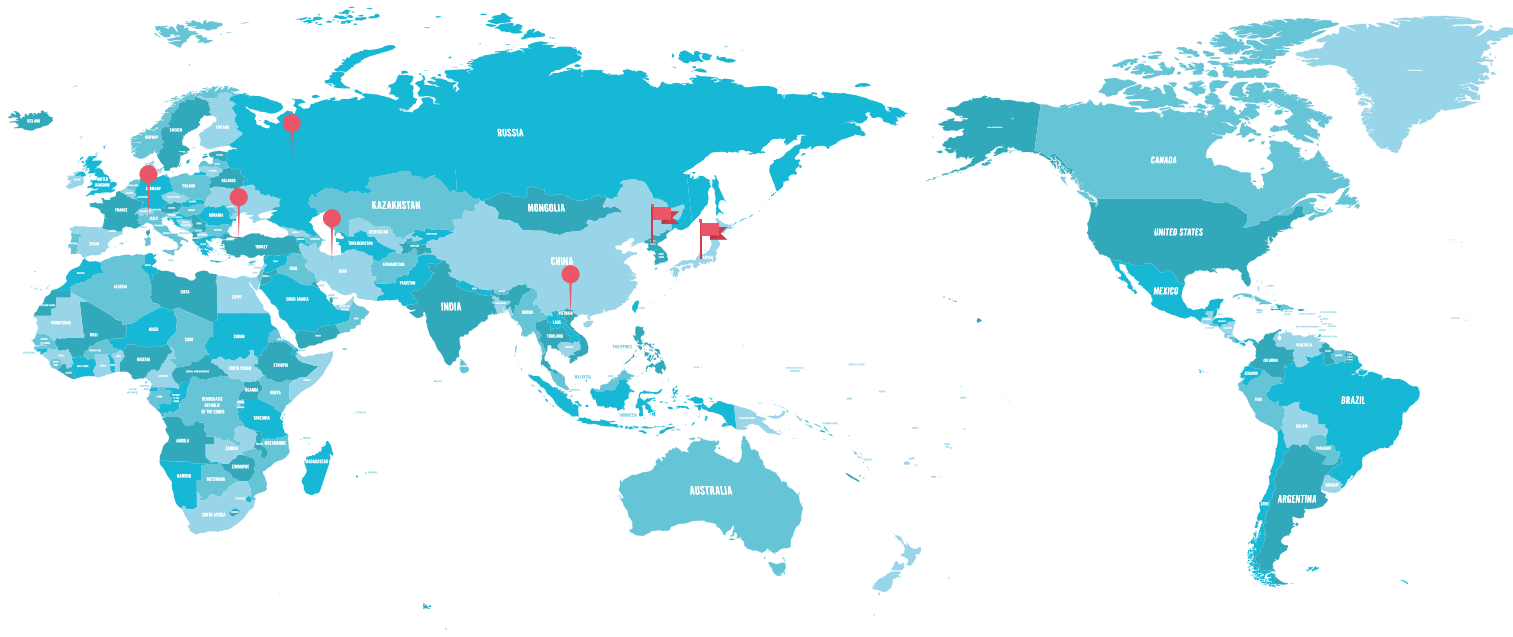
AETP가 개발한 기술은 농산물에 해를 입히지 않으면서도 이슈가 되는 균을 제거할 수 있고 저온창고 및 냉동창고에서도 살균할 수 있어 미래에 더욱 각광받는 플라즈마 기술이 될 것이라 믿습니다.



### - 플라즈마 폴리머리제이션 코팅

AETP의 플라즈마 코팅 기술은 다양한 프리커서를 사용하여 여러 재질 위에 구현이 가능합니다. 플라즈마 파라미터와 다양한 재질의 프리커서 재질의 변경으로 때로는 친수성을 때로는 소수성을 부여할 수 있습니다.

여러분의 아이디어로 플라즈마 코팅 기술은 더욱 발전할 수 있습니다.



AETP



에이전트

AETP는 미국, 브라질, 일본, 중국, 베트남, 헝가리, 폴란드 등 다양한 국가에 수출 중입니다.

## AETP 본사 & 지사

### Korea

- 1st basement level, Standard factory 3 Dong, Donghae free trade zone, 177, Gongdan 1-ro, Donghae-si, Gangwon-do, Korea (25798)  
제1공장 - 강원도 동해시 공단1로 177, 동해자유무역지역 표준공장3동 지하1층 AETP
- #920, Ace High-end Tower Classic, 26, Beotkkot-ro 24-gil, Geumcheon-gu, Seoul, Korea (08517)  
제2공장 - 서울시 금천구 벚꽃로24길 26, 에이스하이엔드타워 클래식 920호 AETP

TEL. +82 70-4773-2120~2124 | FAX. +82 70-4773-2125

E-mail. sale@aetpworld.com | WEB. www.aetpworld.com

### Japan

- 〒532-0011  
大阪市淀川区西中島5-7-19 第7新大阪ビル 903号室  
#903, 5-7-19, Nishinakajima, Yodogawa-ku, Osaka-shi ,Osaka, 532-0011 Japan

TEL. +81 06-6838-3400 | FAX. +81 06-6838-3444

E-mail. japan@aetpworld.com

# World Best Plasma System



[www.aetpworld.com](http://www.aetpworld.com)